

# I file CEM: cosa sono e come si utilizzano

## File .cem

### 1. Cosa sono i file .cem

I file .cem sono dei file nativi di CEM4 importabili/esportabili dal Software, e possono essere:

- 1.1. **Norme Tecniche o Requisiti/Estratti di Norme Tecniche** (norme.cem)
- 1.2. **Check list** (checklist.cem)
- 1.3. **Macchine** (macchine.cem)

## Norme.cem

Le norme.cem (norme tecniche o requisiti/estratti/parti di norme tecniche) possono essere:

- importate/esportate direttamente con la funzione di CEM4;
- generate direttamente utilizzando l'editor integrato in CEM4;

e sono in generale raggruppabili in 4 tipi:

- 2.1. **file .cem di Norme Tecniche Armonizzate EN (NTA EN);**
- 2.2. **file .cem di Norme Tecniche;**
- 2.3. **file .cem di Specifiche Tecniche;**
- 2.4. **file .cem di Requisiti di Norme Tecniche/altro.**

Si rendono disponibili in forma gratuita "estratti/parti/requisiti" di **Norme Tecniche Armonizzate EN/Norme Tecniche/Specifiche Tecniche/Requisiti di Norme Tecniche/altro** pubblicate anche sulla **GUUE**, relative alle Direttive "**Nuovo Approccio**" ed in particolare alla **Direttiva Macchine 2006/42/CE**; sulla **GURI** relative a **TUSL** e legislazione correlata, secondo "**Stato della Tecnica**", "**Regola dell'arte**", e anche in "**Condizioni sufficienti**".

E' presa in esame, per lo sviluppo e costruzione dei file .cem da noi rilasciati, anche documentazione di Istituzioni/Enti/Associazioni e Aziende che riteniamo di significativo rilievo.

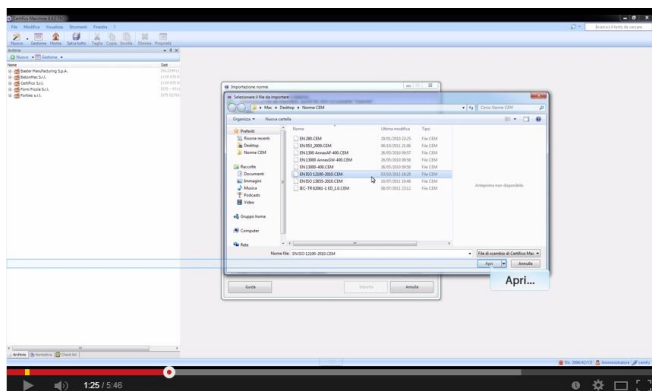
Non intendiamo sfruttare commercialmente i file .cem, ma mettiamo a disposizione degli Utenti una funzione di CEM4 che consente di importare/esportare direttamente tali file.

Intendiamo proporre agli Utenti tutte le funzionalità di CEM4, in accordo con metodologie rispettanti gli obblighi legislativi previsti, e favorire la diffusione di una corretta applicazione delle Direttive "Nuovo Approccio" che prevedono la marcatura CE e rimandano all'applicazione delle Norme Tecniche Armonizzate EN per la "**Presunzione di Conformità**" ai **Requisiti Essenziali di Sicurezza e Salute "RESS"** previsti da tali direttive, nonché la corretta applicazione della legislazione nazionale che rimanda direttamente e indirettamente alle norme tecniche.

L'Utente dovrà, comunque, essere in possesso di regolare licenza, se dovuta, relativa a requisiti/estratti/parti di Norme Tecniche e/o altro contenute nei file .cem resi disponibili sul sito e tale contenuto dovrà essere utilizzato secondo le disposizioni dei titolari dei diritti di proprietà/sfruttamento/copyright.

Certifico S.r.l. non si assume responsabilità:

- 1. Per l'uso nel software, senza regolare licenza, se dovuta, del contenuto dei file .cem pubblicati e/o editati dall'Utente.
- 2. Per inesattezze o non corretta applicazione dei file .cem pubblicati o generati.
- 3. Per la divulgazione dei file .cem pubblicati o generati.



## Video YouTube Importazione file CEM